

FİBA EMEKLİLİK VE HAYAT A.Ş.
OKS ATAK KATILIM DEĞİŞKEN EMEKLİLİK YATIRIM FONU
FAALİYET RAPORU
30.06.2020

I - Fon Bilgileri

İçtüzük Ticaret Siciline Tescil Tarihi	: 22.06.2017	
İzahname Ticaret Sicili Tescil Tarihi	: 01.11.2017	
Halka Arz Tarihi	: 04.01.2018	
Fon'un Türü	: Değişken Fon	
Faaliyeti	: Portföy İşletmeciliği	
Kayda Alınmış Nominal Fon Tutarı	: 1.000.000.000 -TL	
Risk Grubu	: Düşük Risk Grubu	
Portföy Yöneticisi	: Mükafat Portföy Yönetimi A.Ş.	
Fon Kurulu Üyeleri	: Fon Kurulu Başkanı Üye Üye	Erol ÖZTÜRKOĞLU Kağan CANDAN Salih İLERİ
Fon Denetçisi	: Birol ÖZEN	
Telefon No / Faks No	: (216) 665 28 00 / (216) 665 28 01	
E-mail Adresi	:fon@fibaemeklilik.com.tr	
Web Adresi	:www.fibaemeklilik.com.tr	

Tanım

Emeklilik Yatırım Fonu, Emeklilik Şirketleri tarafından emeklilik sözleşmesi çerçevesinde alınan ve katılımcılar adına bireysel emeklilik hesaplarında izlenen katkıların, riskin dağıtılması ve inancılı mülkiyet esaslarına göre işletilmesi amacıyla oluşturulan malvarlığıdır. Süresiz olarak kurulan fonun tüzel kişiliği yoktur. Fon, Fiba Emeklilik ve Hayat A.Ş. Emeklilik planları kapsamında katılımcılara sunulur.

Fonun Amacı

Kurucu, portföy yöneticilerinin, şirketin genel fon yönetim stratejisine ve kararlarına göre fon portföyünü yönetmesini sağlamakla sorumludur. Fon portföyü, kolektif portföy yöneticiliğine ilişkin PYŞ Tebliği'nde belirtilen ilkeler ve fon portföyüne dahil edilebilecek varlık ve haklara ilişkin Yönetmelik ve Rehber'de yer alan sınırlamalar çerçevesinde yönetilir. Fonun eşik değeri olarak %100 BIST-KYD 1 Aylık Kar Payı (TL) Endeksi + %2'dir.

Yatırım Stratejisi

Fon yönetiminde ilgili Yönetmelik hükümleri saklı kalmak üzere aşağıdaki sınırlamalara uyulur.

VARLIK ve İŞLEM TÜRÜ	Asgari %	Azami %
Türk Ortaklık Payları	0	100
Yabancı Ortaklık Payları ve Kira Sertifikaları	0	100
Katılma Hesapları (TL/Döviz)*	0	25
Kamu Kira Sertifikaları (TL/Döviz)	0	100
Özel Sektör Kira Sertifikaları (TL/Döviz)	0	100
Altın ve kıymetli madenler ile bunlara dayalı sermaye piyasası araçları (TL/Döviz)	0	100
Gelire endeksli senetler (TL/Döviz)	0	100
Gelir ortaklığı senetleri (TL/Döviz)	0	100
Yatırım Fonu Katılma Payları, Yabancı Yatırım Fonu Katılma Payları, Borsa Yatırım Fonu Katılma Payları, Yabancı Borsa Yatırım Fonu, Gayrimenkul Yatırım Fonu Katılma Payları, Girişim Sermayesi Yatırım Fonu Katılma Payları ve Yatırım Ortaklığı Payları, Gayrimenkul Sertifikaları	0	20
Vaad sözleşmeleri**	0	10

Ancak, tek bir bankada değerlendirilebilecek tutar fon portföyünün %35'ini aşamaz.

Fonun karşılaştırma ölçütü:

Fonun eşik değeri olarak %100 BIST-KYD 1 Aylık Kar Payı (TL) Endeksi + %2'dir.

Dönem İçinde Meydana Gelen Değişiklikler

Dönem içinde Meydana Gelen Değişiklik bulunmamaktadır.

Döneme Ait Genel Değerlendirme

Genel Ekonomi: 2020 yılının ilk çeyreğinin sonlarına doğru Covid-19 virüs salgını nedeniyle düşüşler yaşayan piyasalar, alınan tedbirler ve kademeli olarak yürütülen normalleşme sürecine olumlu tepkiler vererek yılın ikinci çeyreği sonunda salgın öncesindeki seviyelere ilerleyişini sürdürdü. Ekonomik göstergelerde ise; Mayıs ayı enflasyon aylık bazda % 1,36, yıllık bazda %11,36 olarak gerçekleşti. Mart ayında mevsimsellikten arındırılmış işsizlik oranı %12,7'den %13,0'e yükseldi. Büyük orandan COVID-19 kaynaklı olarak Mart'a kadar 5 aylık periyotta işgücü kaybı 1,8 milyona yaklaştı. Virüs salgınının tam olarak hissedilmediği ilk çeyrekte Türkiye ekonomisi % 4,5 büyüme gerçekleştirdi. Diğer yandan TCMB Haziran ayında gerçekleştirilen PPK toplantısında faizlerde değişikliğe gitmeyerek politika faizlerini % 8,25'te tuttu.

Hisse Senedi Piyasası: Geçtiğimiz mart ayının son günlerinde covid-19 salgınının etkilerinin hisse senedi piyasalarında en çok hissedildiği dönemdi. 23 Mart günü endeks 84 bin seviyelerine kadar indi. Vaka sayılarının kademeli olarak düşmesi, alınan tedbirler ve devletlerin açıkladıkları önlem paketleri hisse senedi piyasalarında tekrardan risk iştahının canlanmasını sağladı. Yılın ikinci çeyreğinde yüklenen trende başlayan BIST-100 endeksi, 30 Haziran kapanışını 116.524 seviyesinde gerçekleştirdi. Böylelikle 2020 yılının ikinci çeyreğinde BIST-100 endeksi yatırımcısına % 29,98 getiri sağlamış oldu. Yükselen trendin devam etmesi durumunda endekste 120 bin ve yukarısı hedeflenebilir. Olası bir satış dalgasında ise 105 bin seviyeleri güçlü destek olarak gözüktüyor

Tahvil Bono Piyasası: Merkez Bankası, yılın ikinci çeyreğinde yaptığı PPK toplantılarında Nisan ayında 100 baz puan indirimine giderek politika faizini, % 8,75 seviyesine, Mayıs ayında gerçekleştirilen toplantıda ise 50 baz puan daha indirerek % 8,25 seviyesine indirdi. Haziran

ayında yapılan toplantıda faizlerde bir deęişiklik yapmayarak %8,25 seviyesinde sabit tuttu. Uzun vadeli tahvil oranlarına baktığımızda Mart ayı sonunda 13,55 seviyesinde kapanmıştı. Nisan ayı boyunca yükselişini sürdürerek 14,5 seviyelerine kadar çıktı. Ardından tekrar geri çekilme yaşayarak ikinci çeyrek sonunda 11,83 seviyesinden kapandı. Böylelikle uzun vadeli tahvil piyasası ikinci çeyrekte 1,72 puan azalmış oldu

Uluslararası Piyasalar: 2020 yılının ilk çeyreğinin sonlarına doğru Covid-19 virüs salgını nedeniyle düşüşler yaşayan piyasalar, alınan tedbirler ve kademeli olarak yürütülen normalleşme sürecine olumlu tepkiler vererek yılın ikinci çeyreği sonunda salgın öncesindeki seviyelere ilerleyişini sürdürdü. Ekonomik göstergelerde ise; Mayıs ayı enflasyon aylık bazda % 1,36, yıllık bazda %11,36 olarak gerçekleşti. Mart ayında mevsimsellikten arındırılmış işsizlik oranı %12,7'den %13,0'e yükseldi. Büyük orandan COVID-19 kaynaklı olarak Mart'a kadar 5 aylık periyotta işgücü kaybı 1,8 milyona yaklaştı. Virüs salgınının tam olarak hissedilmediği ilk çeyrekte Türkiye ekonomisi % 4,5 büyüme gerçekleştirdi. Diğer yandan TCMB Haziran ayında gerçekleştiren PPK toplantısında faizlerde deęişikliğe gitmeyerek politika faizlerini % 8,25'te tuttu.

Döneme Ait Fon İşlemleri

Fon'un tahvil/bono ve repo işlemleri Oyak Yatırım Menkul Deęerler A.Ş. aracılığı ile yapılmıştır. Fon'a ait kıymetler Takasbank'daki fon deposunda saklanmaktadır. Fon nakdi ve nakit hareketleri Oyak Yatırım Menkul Deęerler A.Ş. nezdinde açılan fon hesabında izlenmektedir.

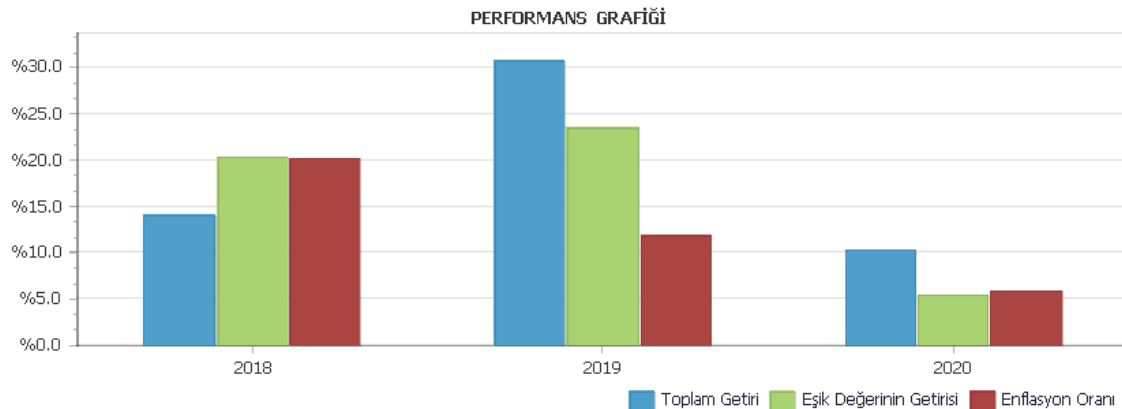
Fon'un nakit ve varlık takas işlemleri Oyak Yatırım Menkul Deęerler A.Ş. Fon Operasyon Birimi, ve Fiba Emeklilik ve Hayat A.Ş. Fon Yönetimi Birim koordinasyonunda Takasbank uzaktan erişim sistemi, ve yazılı talimatlar aracılığıyla gerçekleştirilmektedir.

Fon fiyatı, portföy yapısı ve fon performansı ile ilgili bilgiler www.fibaemeklilik.com.tr sitesinde hergün yayınlanmaktadır.

Fonun Performansına İlişkin Bilgiler

01.01.2020 - 30.06.2020 döneminde fonun birim pay deęeri % 10.20 artış göstermiş olup aynı dönemde Fon'un karşılaştırma ölçütü getirisi % 5.34 olmuştur.

Fonun dönemsel performansına ilişkin ayrıntılı bilgiye, SPK'nın performans sunuş standartlarına göre hazırlanmış " Performans Sunuş Raporu" ndan ulaşılabilir.



Salih İLERİ
Fon Kurulu Üyesi

Erol ÖZTÜRKOĞLU
Fon Kurulu Başkanı