

Fiba Emeklilik ve Hayat A.Ş.
OKS Agresif Deęişken
Emeklilik Yatırım Fonu

30 Haziran 2018 Tarihinde
Sona Eren Hesap Dönemine Ait
Yatırım Performansı Konusunda
Kamuya Açıklanan Bilgilere İlişkin Rapor



KPMG Bağımsız Denetim ve
Serbest Muhasebeci Mali Müşavirlik A.Ş.
İş Kuleleri Kule 3 Kat:2-9
Levent 34330 İstanbul
Tel +90 212 316 6000
Fax +90 212 316 6060
www.kpmg.com.tr

**Fiba Emeklilik ve Hayat A.Ş.
OKS Agresif Değişken Emeklilik Yatırım Fonu'nun
30 Haziran 2018 Tarihinde Sona Eren Hesap Dönemine Ait Yatırım
Performansı Konusunda Kamuya Açıklanan Bilgilere İlişkin Rapor**

Fiba Emeklilik ve Hayat A.Ş. OKS Agresif Değişken Emeklilik Yatırım Fonu ("Fon")'nun 4 Ocak 2018 – 30 Haziran 2018 dönemine ait ekteki performans sunuş raporunu Sermaye Piyasası Kurulu'nun VII-128.5 sayılı "Bireysel Portföylerin ve Kolektif Yatırım Kuruluşlarının Performans Sunumuna, Performansa Dayalı Ücretlendirmesine ve Kolektif Yatırım Kuruluşlarını Notlandırma ve Sıralama Faaliyetlerine İlişkin Esaslar Tebliği"nde ("Tebliğ") yer alan performans sunuş standartlarına ilişkin düzenlemeleri çerçevesinde incelemiş bulunuyoruz.

İncelememiz sadece yukarıda belirtilen döneme ait performans sunuşunu kapsamaktadır. Bunun dışında kalan dönemler için inceleme yapılmamış ve görüş oluşturulmamıştır.

İncelememiz sonucunda Fon'un 4 Ocak - 30 Haziran 2018 dönemine ait performans sunuş raporunun Tebliğ'de belirtilen performans sunuş standartlarına ilişkin düzenlemelere uygun hazırlanmadığı ile doğru ve gerçeğe uygun bir görünüm sağlamadığı kanaatine varmamıza sebep olacak herhangi bir tespitimiz bulunmamaktadır.

Diğer Hususlar

4 Ocak - 30 Haziran 2018 dönemine ait performans sunuş raporunda sunulan ve performans bilgisi hesaplamalarına dayanak teşkil eden finansal bilgiler Türkiye Bağımsız Denetim Standartları'na ("BDS") uygun olarak tam veya sınırlı kapsamlı bağımsız denetime tabi tutulmamıştır.

KPMG Bağımsız Denetim ve Serbest Muhasebeci Mali Müşavirlik Anonim Şirketi
A member firm of KPMG International Cooperative


Ali Tuğrul Uzuner SMMM
Sorumlu Denetçi
27 Temmuz 2018
İstanbul, Türkiye

FİBA EMEKLİLİK VE HAYAT A.Ş. OKS AGRESİF DEĞİŞKEN EMEKLİLİK YATIRIM FONU'NA AİT PERFORMANS SUNUM RAPORU
A. TANITICI BİLGİLER

PORTFÖYE BAKIŞ
Halka Arz Tarihi : 04/01/2018

YATIRIM VE YÖNETİME İLİŞKİN BİLGİLER

30/06/2018 tarihi itibarıyla	
Fon Toplam Değeri	47,814
Birim Pay Değeri (TRL)	0.009351
Yatırımcı Sayısı	23
Tedavül Oranı (%)	0.00%

Fon'un Yatırım Amacı	Portföy Yöneticileri
Kurucu, portföy yöneticilerinin, şirketin genel fon yönetim stratejisine ve kararlarına göre fon portföyünü yönetmesini sağlamakla sorumludur.Fon portföyü, kolektif portföy yöneticiliğine ilişkin PYS Tebliği'nde belirtilen ilkeler ve fon portföyüne dahil edilebilecek varlık ve haklara ilişkin Yönetmelik ve Rehber'de yer alan sınırlamalar çerçevesinde yönetilir.	Hakan Basri AVCI Rüşan Fidda SÖZMEN Ateş KAYMAK
En Az Alınabilir Pay Adedi : 1 Adet	

Portföy Dağılımı	
Paylar	82.65%
- Perakende	12.27%
- Bankacılık	11.94%
- Çimento	8.51%
- Petrol ve Petrol Ürünleri	8.24%
- İletişim Cihazları	8.00%
- Elektrik	7.88%
- Dayanıklı Tüketim	7.27%
- Otomotiv	5.18%
- Demir, Çelik Temel	2.85%
- Holding	2.60%
- İletişim	2.44%
- Seramik	1.92%
- Gayrimenkul Yatırım Ort.	1.42%
- Endüstriyel Tekstil	1.27%
- Sağlık	0.86%
Ters Repo	10.18%
Fon	7.17%
Toplam	100.00%

Yatırım Stratejisi
Fon portföyüne, Sermaye Piyasası Kurulu'nun düzenlemeleri, Fon içtüzüğü ve fon izahnamesine uygun olan varlıklar seçilir ve Fon, söz konusu düzenlemeler ile fon bilgilendirme dokümanlarında belirtilen esaslara uygun olarak yönetilir.Fonun risk değerinin Kurul düzenlemeleri çerçevesinde belirlenmiş olan 1-7 risk skalasında 5-7 değerleri arasında olması hedeflenmektedir. Bu çerçevede fon portföyü oluşturulurken Türk Lirası bazında hedeflenen risk profilinin izin verdiği değişkenlik sınırlamaları altında mümkün olan en yüksek getiri elde etme amacı güdülür. Bu amaca ulaşmak için öncelikle daha uzun vadeli bir beklenti içeren dönemsel temel varlık dağılımı belirlenir. Daha kısa vadelerde ise bu varlık dağılımı etrafında getiri maksimizasyonu amaçlı piyasa şartlarına göre reaksiyon gösteren aktif bir yönetim stratejisi takip edilir.

Yatırım Riskleri
Emeklilik yatırım fonunun işletilmesi sırasında karşılaşılabilecek muhtemel riskler; Finansal, Operasyonel, Politik ve Ekonomik Risklerdir. Finansal ve politik risklerin yönetimine ilişkin olarak, portföy yöneticisi fon portföyünü yönetirken riskin dağıtılması, likidite ve getiri unsurlarını göz önünde bulundurmada, portföy yönetim stratejilerine ve yatırım sınırlamalarına uygun hareket ederek fon içtüzüğü, izahname, portföy yönetim sözleşmesi ve ilgili mevzuatta belirtilen esaslara uymaktadır. Fon yönetiminde yatırım yapılacak sermaye piyasası araçlarının seçiminde nakde dönüşümü kolay ve riski az olanlar tercih edilmektedir. Fon'a ait genel yatırım kararları, konularında uzman üyelerin oluşturduğu bir komite tarafından verilmekte ve alınan kararlar tutanak haline getirilmektedir. Fon yöneticisi, ilgili mevzuat, içtüzük ve izahname ile birlikte komite kararlarını da dikkate alır. Operasyonel risklerin yönetimine ilişkin olarak, Fon'un tüm muhasebe ve takas işlemleri OYAK Yatırım Menkul Değerler A.Ş nezdindeki ayrı bir birim tarafından yerine getirilmektedir. Fon'un yönetiminde oluşabilecek hata, hile ve usulsüzlüklerin önlenmesi ve tespiti, muhasebe kayıtlarının doğru ve eksiksiz olması amacıyla Fon iç kontrol sistemine ilişkin tüm esas ve usuller ile iş akışları Fiba Emeklilik ve Hayat A.Ş. tarafından yazılı hale getirilmiştir.

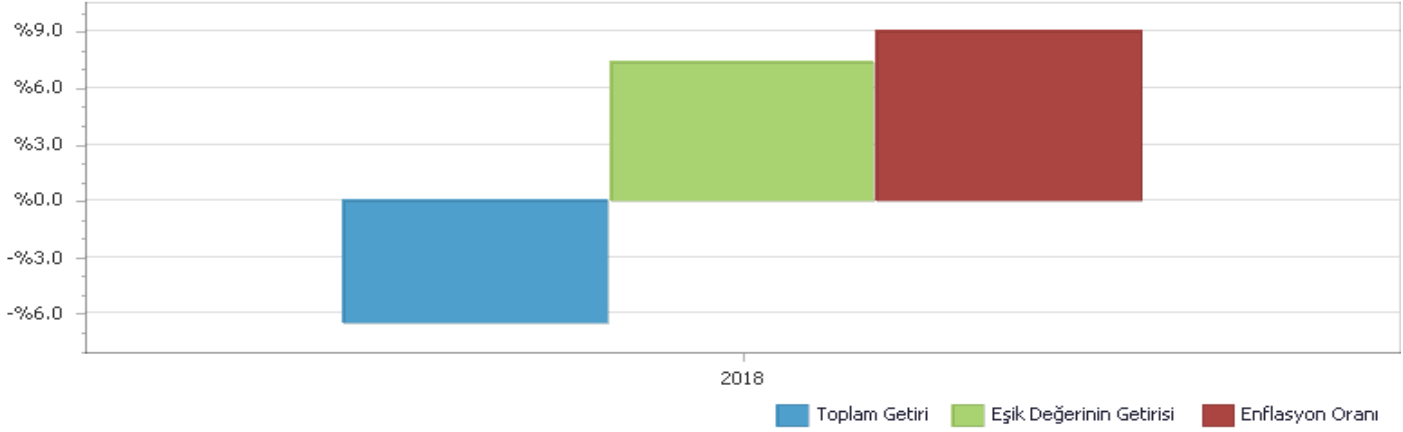
B. PERFORMANS BİLGİSİ

PERFORMANS BİLGİSİ							
YILLAR	Toplam Getiri (%)	Eşik Değer Getirisi (%)	Enflasyon Oranı (%) (TÜFE) (*)	Portföyün Zaman İçinde Standart Sapması (%) (**)	Eşik Değerin Standart Sapması (%) (**)	Bilgi Rasyosu	Sunuma Dahil Dönem Sonu Portföyün Toplam Değeri / Net Aktif Değeri
2018 (***)	-6.490%	7.350%	9.029%	1.087%	0.0272%	-0.0974	47,813.56

(*) Enflasyon oranı TÜİK tarafından açıklanan 12 aylık TÜFE'nin dönemsel oranıdır.

(**) Portföyün ve eşik değerinin standart sapması dönemdeki günlük getiriler üzerinden hesaplanmıştır.

(***) İlgili veriler 04/01/2018 tarihinden rapor tarihine kadar olan değerleri vermektedir.

PERFORMANS GRAFİĞİ

GEÇMİŞ GETİRİLER GELECEK DÖNEM PERFORMANSI İÇİN BİR GÖSTERGE SAYILMAZ.

C. DİPNOTLAR

1) Fon kurucusu Fiba Emeklilik ve Hayat A.Ş., Bireysel Emeklilik ve Tasarruf ve Yatırım Sistemi Kanunu, Sigortacılık Kanunu, Türk Ticaret Kanunu ve Sermaye Piyasası Kanunu ile diğer ilgili mevzuata uygun hareket etmek kaydıyla hayat sigortaları, kaza sigortaları ve Bireysel Emeklilik gibi mevzuatın izin verdiği faaliyetleri genel müdürlük ve acenteleri ile yürütmektedir. Şirket Bireysel Emeklilik faaliyetleri kapsamında mevzuatta belirtilen faaliyetleri yürütmek amacıyla Emeklilik yatırım fonu kurmak, işletmek, birleştirmek, devretmek gibi faaliyetleri de yerine getirmektedir.

2) Fon Portföyü'nün yatırım amacı, yatırımcı riskleri ve stratejisi "Tanıtıcı Bilgiler" bölümünde belirtilmiştir.

3) Fon 04/01/2018 - 30/06/2018 döneminde net %-6.49 oranında getiri sağlarken, eşik değerinin getirisini aynı dönemde %7.35 olmuştur. Sonuç olarak Fon'un nispi getirisi %-13.84 olarak gerçekleşmiştir.

Toplam Getiri : Fonun ilgili dönemdeki birim pay değerindeki yüzdesel getiriyi ifade etmektedir.

Eşik Değerinin Getirisi : Fonun eşik değerinin ilgili dönem içerisinde belirtilen varlık dağılımları ile ağırlıklandırılarak hesaplanmış olan yüzdesel getirisini ifade etmektedir.

Nispi Getiri : Performans sonu dönemi itibarıyla hesaplanan portföy getiri oranı ile karşılaştırma ölçütünün getiri oranı arasındaki farkı ifade etmektedir.

4) Yönetim ücretleri, vergi, saklama ücretleri ve diğer faaliyet giderlerinin günlük brüt portföy değerine oranının ağırlıklı ortalaması aşağıdaki gibidir.

04/01/2018 - 30/06/2018 döneminde :	Portföy Değerine Oranı (%)	TL Tutar
Fon Yönetim Ücreti	0.002393%	105.55
Denetim Ücreti Giderleri	0.000000%	0.00
Saklama Ücreti Giderleri	0.000000%	0.00
Aracılık Komisyonu Giderleri	0.000926%	40.84
Kurul Kayıt Ücreti	0.000048%	2.11
Diğer Faaliyet Giderleri	0.000033%	1.46
Toplam Faaliyet Giderleri	149.96	
Ortalama Fon Toplam Değeri	25,004.54	
Toplam Faaliyet Giderleri / Ortalama Fon Toplam Değeri	0.599731%	

5) SPK 03.03.2016, 7/223 sayılı ilke kararına (Emeklilik Yatırım Fonlarına İlişkin Rehber) göre hazırlanan brüt fon getiri hesaplaması.

01 Ocak - 30 Haziran 2018 Döneminde brüt fon getirisi

01/01/2017 - 30/06/2018 döneminde :	Oran
Net Basit Getiri	-6.49%
Gerçekleşen Fon Toplam Giderleri Oranı*	0.60%
Azami Toplam Gider Oranı	0.53%
Kurucu Tarafından Karşılanan Giderlerin Oranı**	0.07%
Net Gider Oranı	0.60%
Brüt Getiri	-5.89%

(*) Kurucu tarafından karşılanarlarda dahil tüm fon giderlerinin ortalama net varlık değerine oranı.

(**) Azami Fon Toplam Gider Oranının aşılması nedeniyle kurucu tarafından dönem sonunu takip eden 5 iş günü içinde fona iade edilen giderlerin ortalama fon net varlık değerine oranını ifade etmektedir.

6) Performans sunum döneminde Fon'a ilişkin yatırım stratejisi değişikliği yapılmamıştır.

Kıstas Dönemi	Kıstas Bilgisi
03/08/2017-...	BIST-KYD 1 Aylık Gösterge Mevduat TL + 3.00

7) Emeklilik yatırım fonlarının portföy işletmesinden doğan kazançları kurumlar vergisi ve stopajdan muaftır. Ayrıca 31 Aralık 2004 tarihli 5281 sayılı Kanun'la Gelir Vergisi Kanunu'na eklenen Geçici 67. madde çerçevesinde, emeklilik yatırım fonlarının taraf olduğu yatırım işlemlerinden elde edilen kazançlar üzerinden de tevkifat yapılmaz.

8) Performans sunuş döneminde fon portföyü için kredi kullanılmamıştır.

D. İLAVE BİLGİLER VE AÇIKLAMALAR

1) Tüm dönemler için portföy ve eşik değerinin birikimli getiri oranı

Dönemler	Portföy Net Getiri	Portföy Brüt Getiri	Eşik Değeri	Nispi Getiri
04/01/2018 - 30/06/2018	-6.49%	-5.89%	7.35%	-13.84%

2) Döviz Kurlarındaki Dönemsel Ortalama Getiri ve Sapma

Dönemler	USD		EUR		GBP		JPY	
	Ortalama	Standart Sapma	Ortalama	Standart Sapma	Ortalama	Standart Sapma	Ortalama	Standart Sapma
04/01/2018 - 30/06/2018	0.16%	1.02%	0.13%	0.95%	0.13%	0.97%	0.17%	1.09%

3) Portföy ve Karşılaştırma Ölçütü / Eşik Değeri için Risk Ölçümleri

Dönemler	Takip Hatası	Beta
04/01/2018 - 30/06/2018	0.1741	-5.2551

4) Getiri Oranını Etkileyen Piyasa Koşulları

04/01/2018 - 30/06/2018 Dönem Getirisi	Getiri
BIST 100 ENDEKSİ	-16.43%
BIST 30 ENDEKSİ	-16.59%
BIST-KYD REPO BRÜT ENDEKSİ	6.56%
BIST-KYD DİBS 91 GÜN ENDEKSİ	5.98%
BIST-KYD DİBS 182 GÜN ENDEKSİ	4.99%
BIST-KYD DİBS 365 GÜN ENDEKSİ	2.10%
BIST-KYD DİBS 547 GÜN ENDEKSİ	-0.65%
BIST-KYD DİBS TÜM ENDEKSİ	-6.02%
BIST-KYD DİBS UZUN ENDEKSİ	-12.34%
BIST-KYD ÖSBA SABİT ENDEKSİ	6.82%
BIST-KYD ÖSBA DEĞİŞKEN ENDEKSİ	8.17%
BIST-KYD Kamu Kira Sertifikaları Endeksi	2.92%
BIST-KYD Özel Sektör Kira Sertifikaları Endeksi	6.39%
BIST-KYD 1 Aylık Gösterge Mevduat Endeksi (TL)	5.90%
BIST-KYD 1 Aylık Gösterge Kar Payı TL Endeksi	4.75%
Katılım 50 Endeksi	-10.51%
BIST-KYD ALTIN FİYAT AĞIRLIKLILIKLI ORTALAMA	15.39%
BIST-KYD Eurobond USD (TL)	10.13%
BIST-KYD Eurobond EUR (TL)	13.12%
Dolar Kuru	21.30%
Euro Kuru	17.28%